

Furniture

Etagenbett

Etagenbett entsprechend EN 747-1:2012+A1:2015 und EN 747-2:2012+A1:2015

REF: **HMOB01-ETB200-2SIL**

Etagenbett mit Rahmen aus stabilem, pulverbeschichtetem Stahl, Farbe Matt-Silber.

- Mit Netzkrost 66 x 72 mm
- Für Matratzen 200 x 90 cm
- Einfache Montage
- Umlaufende Absturzsicherung oben
- Teilbar zur Verwendung als Doppelbett/zwei einzelne Betten
- Inklusive aller notwendigen Kappen/Stopfen

Nach EN 747-1:2012+A1:2015
und EN 747-2:2012+A1:2015

Geprüfte Sicherheit nach dem aktuellen europäischen Standard.



Markierung für
max. Matratzenhöhe



Sicherheitshinweise



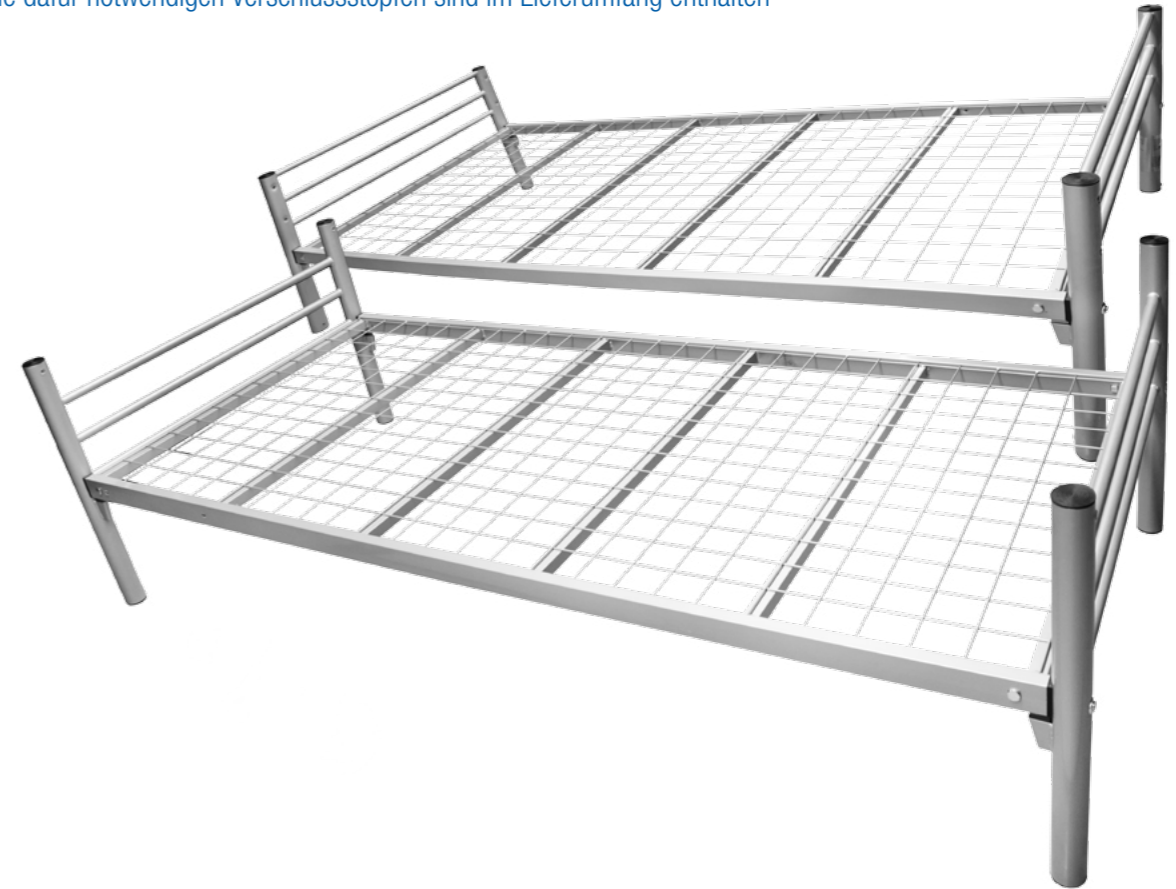
Zusätzlich zertifizierte
höhere Traglastfähigkeit je Liegefläche von 150 kg
(laut EN 747 nur 120 kg gefordert)



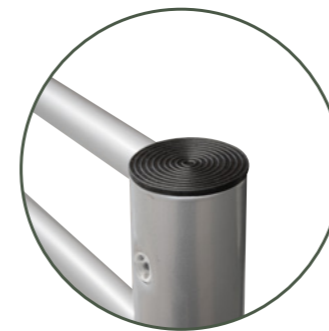
Aufwendige Verarbeitung und Verschraubung

Auch als zwei Einzelbetten stellbar

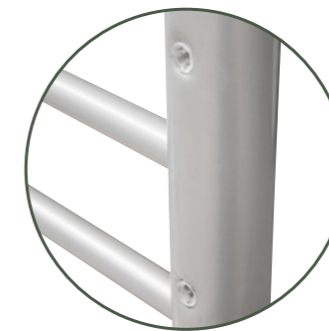
- Die dafür notwendigen Verschlussstopfen sind im Lieferumfang enthalten -



Alle notwendigen Verschlüsse zum Verschließen der Öffnungen im Lieferumfang enthalten.



50 mm Plastikkappe /-fuß



10 mm Verschlussstopfen



zusätzlich 36x



zusätzlich 8x



Gebrauchsanweisung
nach EN 747-1:2012+A1:2015
und EN 747-2:2012+A1:2015

Spezifikationen im Überblick

- Typ: Etagenbett
- Abmessungen (L x B x H): 208 x 97 x 159 cm
- Geeignet für: Matratze 200 x 90 cm | Höhe: max. 12 cm (nicht im Lieferumfang)
- Material: Stahl, pulverbeschichtet
- Farbe: Matt-Silber
- Verpackungseinheit: 1 Stück/ Karton (L x B x H: 201 x 103 x 15,5 cm)